



**Ayuntamiento del Distrito Nacional  
República Dominicana**

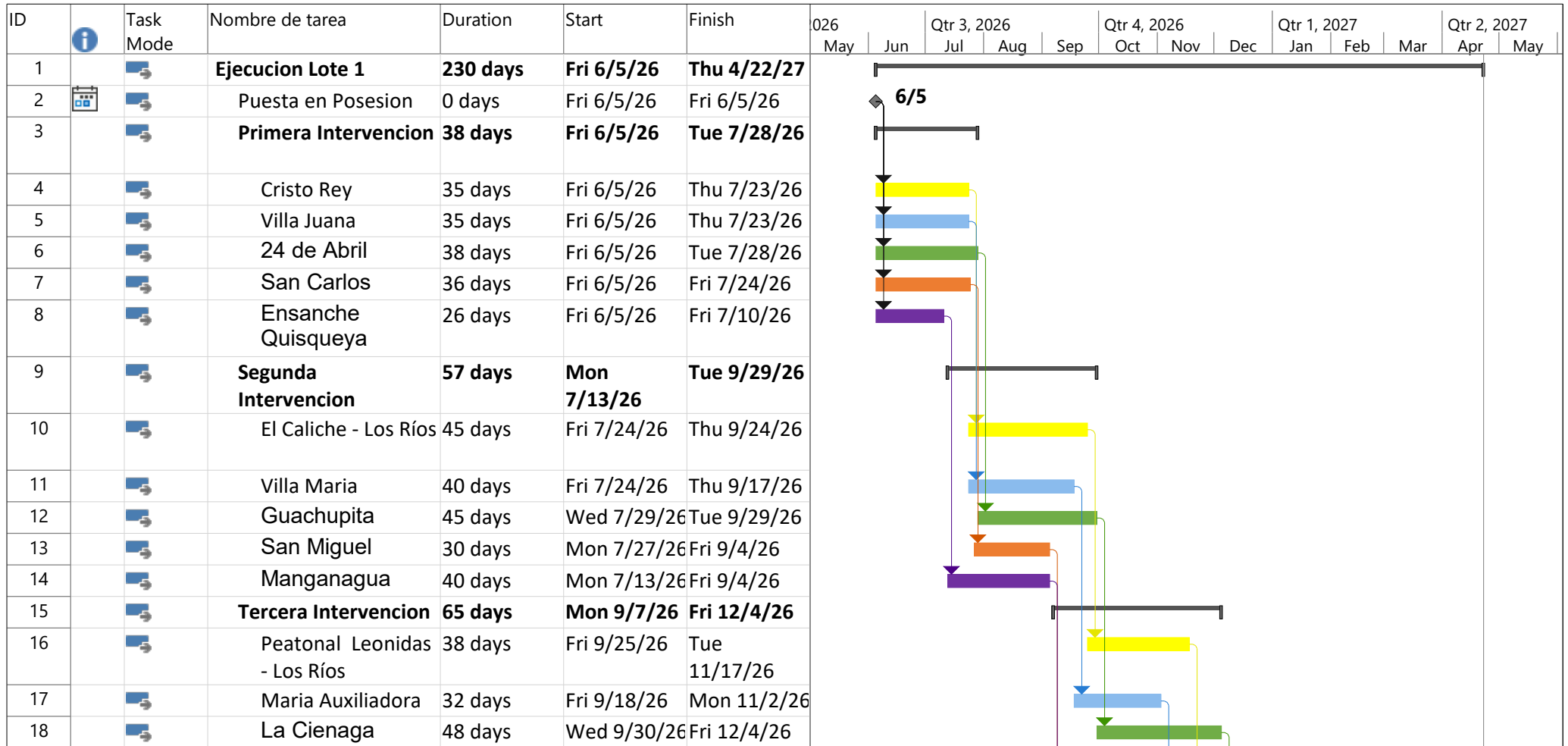
**Dirección de Obras Comunitarias**

**Marzo del 2026**

**Dirección De Obras Comunitarias  
Área Responsable de la validación y presentación del  
Cronograma de Obras para el Presupuesto Participativo  
Municipal (PPM) al 2026.**

En este informe se detalla el Cronograma de Obras, realizado para las obras del Presupuesto Participativo Municipal (PPM) al 2026, correspondiente a la tres circunscripciones pertenecientes al ADN, como son C1, C2 Y C3.





Proyecto: Cronograma Lote 1 P  
Fecha: Fri 3/27/26

Tarea		Resumen inactivo		Tareas externas	
División		Tarea manual		Hito externo	
Hito		solo duración		Fecha límite	
Resumen		Informe de resumen manual		Progreso	
Resumen del proyecto		Resumen manual		Progreso manual	
Tarea inactiva		solo el comienzo			
Hito inactivo		solo fin			

ID	Task Mode	Nombre de tarea	Duration	Start	Finish	026		Qtr 3, 2026		Qtr 4, 2026				Qtr 1, 2027			Qtr 2, 2027	
						May	Jun	Jul	Aug	Sep	Oct	Nov	Dec	Jan	Feb	Mar	Apr	May
19		16 de Agosto	30 days	Mon 9/7/26	Fri 10/16/26													
20		30 de Mayo	42 days	Mon 9/7/26	Tue 11/3/26													
21		<b>Cuarta Intervencion</b>	<b>71 days</b>	<b>Mon 10/19/26</b>	<b>Mon 1/25/27</b>													
22		La Guayubin	44 days	Wed 11/18/26	Mon 1/18/27													
23		Mejoramiento Social	35 days	Tue 11/3/26	Mon 12/21/26													
24		Los Guandules	36 days	Mon 12/7/26	Mon 1/25/27													
25		San Gabriel	34 days	Mon 10/19/26	Thu 12/3/26													
26		Invi Sur	32 days	Wed 11/4/26	Thu 12/17/26													
27		<b>Quinta Intervencion</b>	<b>56 days</b>	<b>Tue 12/22/26</b>	<b>Tue 3/9/27</b>													
28		Palma Real	36 days	Tue 1/19/27	Tue 3/9/27													
29		La Zurza	44 days	Tue 12/22/26	Fri 2/19/27													
30		<b>Sexta Intervencion</b>	<b>32 days</b>	<b>Wed 3/10/27</b>	<b>Thu 4/22/27</b>													
31		El Manzano	32 days	Wed 3/10/27	Thu 4/22/27													

Proyecto: Cronograma Lote 1 P  
Fecha: Fri 3/27/26

Tarea		Resumen inactivo		Tareas externas	
División		Tarea manual		Hito externo	
Hito		solo duración		Fecha límite	
Resumen		Informe de resumen manual		Progreso	
Resumen del proyecto		Resumen manual		Progreso manual	
Tarea inactiva		solo el comienzo			
Hito inactivo		solo fin			

ID	Tarea	Nombre de tarea	Duration	Start	Finish	Timeline											
						Jun	Qtr 3, 2026	Jul	Aug	Sep	Qtr 4, 2026	Oct	Nov	Dec	Qtr 1, 2027	Jan	
1		<b>Ejecucion Lote 2</b>	<b>175.5 day</b>	<b>Fri 6/5/26</b>	<b>Thu 1/14/27</b>	[Summary bar from Jun to Jan 2027]											
2		Puesta en Posesion	0 days	Fri 6/5/26	Fri 6/5/26	◆ 6/5											
3		<b>Primera Intervencion</b>	<b>30 days</b>	<b>Fri 6/5/26</b>	<b>Mon 7/13/26</b>	[Summary bar from Fri 6/5/26 to Mon 7/13/26]											
4		Azul Los Ríos	30 days	Fri 6/5/26	Mon 7/13/26	[Yellow bar from Fri 6/5/26 to Mon 7/13/26]											
5		30 de Mayo	28 days	Fri 6/5/26	Fri 7/10/26	[Blue bar from Fri 6/5/26 to Fri 7/10/26]											
6		Serrallés	28 days	Fri 6/5/26	Fri 7/10/26	[Green bar from Fri 6/5/26 to Fri 7/10/26]											
7		Luperón	28 days	Fri 6/5/26	Fri 7/10/26	[Orange bar from Fri 6/5/26 to Fri 7/10/26]											
8		<b>Segunda Intervencion</b>	<b>30 days</b>	<b>Fri 7/10/26</b>	<b>Tue 8/18/26</b>	[Summary bar from Fri 7/10/26 to Tue 8/18/26]											
9		La Yuca Los Ríos	28 days	Tue 7/14/26	Tue 8/18/26	[Yellow bar from Tue 7/14/26 to Tue 8/18/26]											
10		Atala	30 days	Fri 7/10/26	Tue 8/18/26	[Blue bar from Fri 7/10/26 to Tue 8/18/26]											
11		Zona Universitaria	30 days	Fri 7/10/26	Tue 8/18/26	[Green bar from Fri 7/10/26 to Tue 8/18/26]											
12		Villas Agrícolas	28 days	Fri 7/10/26	Fri 8/14/26	[Orange bar from Fri 7/10/26 to Fri 8/14/26]											
13		<b>Tercera Intervencion</b>	<b>34 days</b>	<b>Sat 8/15/26</b>	<b>Mon 9/28/26</b>	[Summary bar from Sat 8/15/26 to Mon 9/28/26]											
14		Palma Real	28 days	Tue 8/18/26	Tue 9/22/26	[Yellow bar from Tue 8/18/26 to Tue 9/22/26]											
15		Cacique	32 days	Tue 8/18/26	Mon 9/28/26	[Blue bar from Tue 8/18/26 to Mon 9/28/26]											
16		La Antilla	28 days	Tue 8/18/26	Tue 9/22/26	[Green bar from Tue 8/18/26 to Tue 9/22/26]											
17		Las Cañitas	30 days	Sat 8/15/26	Tue 9/22/26	[Orange bar from Sat 8/15/26 to Tue 9/22/26]											
18		<b>Cuarta Intervencion</b>	<b>38 days</b>	<b>Wed 9/23/26</b>	<b>Tue 11/10/26</b>	[Summary bar from Wed 9/23/26 to Tue 11/10/26]											
19		Los Ramírez	34 days	Wed 9/23/26	Wed 11/4/26	[Yellow bar from Wed 9/23/26 to Wed 11/4/26]											
20		Luz Consuelo Sur	34 days	Mon 9/28/26	Tue 11/10/26	[Blue bar from Mon 9/28/26 to Tue 11/10/26]											
21		San Carlos	32 days	Wed 9/23/26	Mon 11/2/26	[Green bar from Wed 9/23/26 to Mon 11/2/26]											
22		Fundación	28 days	Wed 9/23/26	Wed 10/28/26	[Orange bar from Wed 9/23/26 to Wed 10/28/26]											
23		<b>Quinta Intervencion</b>	<b>32 days</b>	<b>Tue 11/3/26</b>	<b>Sat 12/12/26</b>	[Summary bar from Tue 11/3/26 to Sat 12/12/26]											

Proyecto: Cronograma Lote 2 Fecha: Fri 3/27/26	Tarea		Resumen inactivo		Tareas externas	
	División		Tarea manual		Hito externo	
	Hito		solo duración		Fecha límite	
	Resumen		Informe de resumen manual		Progreso	
	Resumen del proyecto		Resumen manual		Progreso manual	
	Tarea inactiva		solo el comienzo			
	Hito inactivo		solo fin			



ID	Task Mode	Nombre de tarea	Duration	Start	Finish	Jun '26	Jul '26	Aug '26	Sep '26	Oct '26	Nov '26
						31   7   14   21	28   5   12   19	26   2   9   16   23	30   6   13   20	27   4   11   18   25	1   8   15
1		<b>Cronograma Intervencion Lote 3</b>	<b>120 days</b>	<b>Fri 6/5/26</b>	<b>Thu 11/19/26</b>						
2		Puesta en Posesion	0 days	Fri 6/5/26	Fri 6/5/26						
3		<b>Primera Intervencion</b>	<b>28 days</b>	<b>Fri 6/5/26</b>	<b>Tue 7/14/26</b>						
4		Parque La Yuca - Los Ríos	28 days	Fri 6/5/26	Tue 7/14/26						
5		Capotillo	28 days	Fri 6/5/26	Tue 7/14/26						
6		Gualey	28 days	Fri 6/5/26	Tue 7/14/26						
7		<b>Segunda Intervencion</b>	<b>38 days</b>	<b>Wed 7/15/26</b>	<b>Fri 9/4/26</b>						
8		Girasoles 1ro	32 days	Wed 7/15/26	Thu 8/27/26						
9		Simón Bolívar	38 days	Wed 7/15/26	Fri 9/4/26						
10		La Ciénaga	8 days	Wed 7/15/26	Fri 7/24/26						
11		<b>Tercera Intervencion</b>	<b>56 days</b>	<b>Mon 7/27/26</b>	<b>Mon 10/12/26</b>						
12		La Amapola - La Ceiba	32 days	Fri 8/28/26	Mon 10/12/26						
13		Las Cañitas	8 days	Mon 9/7/26	Wed 9/16/26						
14		27 de Febrero	30 days	Mon 7/27/26	Fri 9/4/26						
15		<b>Cuarta Intervencion</b>	<b>54 days</b>	<b>Mon 9/7/26</b>	<b>Thu 11/19/26</b>						
16		Serrallés	28 days	Tue 10/13/26	Thu 11/19/26						
17		Villa Consuelo	28 days	Thu 9/17/26	Mon 10/26/26						
18		Manresa - Altagracia	30 days	Mon 9/7/26	Fri 10/16/26						

Proyecto: Cronograma PPM 20  
 Fecha: Fri 3/27/26

Tarea		Resumen inactivo		Tareas externas	
División		Tarea manual		Hito externo	
Hito		solo duración		Fecha límite	
Resumen		Informe de resumen manual		Progreso	
Resumen del proyecto		Resumen manual		Progreso manual	
Tarea inactiva		solo el comienzo			
Hito inactivo		solo fin			